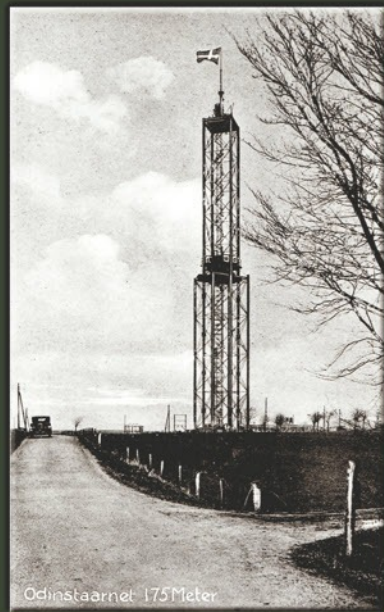


# Odense

*på gl. postkort*





Odense på gl. Postkort

Odense

Ved Banegaarden



1937. Flensborg Mægelsæt, Knud Møller, Vestergade 54





Odense.

Den nye Børegaard  
set fra Kongens Have.



Odense Banegaarden



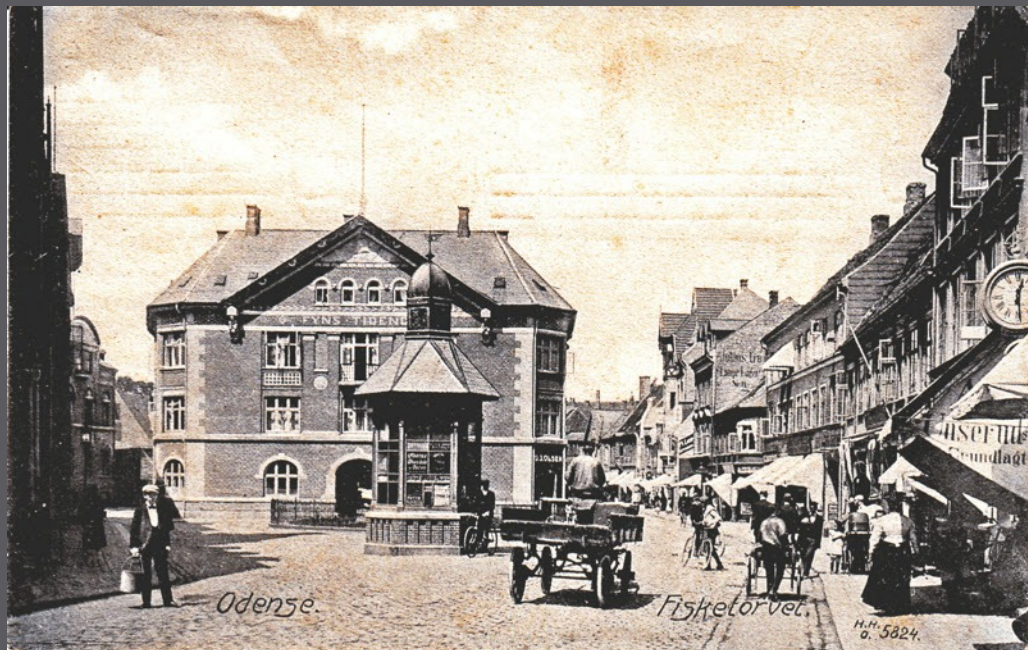
*Odense. Hovedbanegården.*







1907







Fyns Tidende

M. Clausen

Revisions-  
bureau

Stender.

Odense. Fiskeborvet.

1959



Odense: Parti fra Fisketorvet



1909





Odense. Albani Torv.



Odense. Albanitorv



1909







Odense Vestergade.

*Stender*





Odense. Kongensgade







Odense. Parti fra Mageles



Odense. Sct. Knuds Kirkestræde.



*Odense, Albanigade.*





*Odense. Nørregade ved Sct. Hans Kirke.*



Odense.

Nørrebro.



Odense. Parti fra Nørrebro

ca. 1940





*Odense. Høsterbakken.*



Odense. Parti fra Klosterbakken



1909



1909



Flensborg Magasinet ved Knud Møller



ODENSE.

Grøndals Allé.



1949



Odense: Langelinie

1907



1912



ODENSE. Parti ved Filosofgangen.





Odense. Åparti



Odense. Havneparti



Odense

Provinsarkivet og Statsbanegaarden



8086 Flensborg Magasinet, Knud Møller, Vestergade 54



Udsigt over Odense  
fra Ansgar Kirketårn



Odense. Udsigt fra Odinstårnet.





ODENSE.

Parti fra Grige.

1908





*Odense, Hans Jensens Stræde med H.C. Andersens Hus.*



1921



Odense.  
H. C. Andersens Barndomshjem.



Odense. Det nye Teater.



*Odense. Den nye Forsamlingsbygning.*



1905



Odense

Pavillonen i Fruens Bøge

C. St. Eneret 574



